



**Le chiffre du commerce extérieur**

<http://lekiosque.finances.gouv.fr>



**Auvergne**

4ème trimestre 2011

résultats de décembre 2011

Réalisée chaque trimestre, la brochure régionale présente les données de cadrage du commerce extérieur de marchandises d'une région française et de ses départements.

Les informations sont présentées selon une nomenclature agrégée (niveaux spécifiques de NAF-CPF révision 2).

Les statistiques sont valorisées CAF (à l'importation) et FAB (à l'exportation) et ne subissent aucun traitement statistique tels que des estimations ou des corrections de variations saisonnières.

Les statistiques régionales du commerce extérieur n'intègrent pas les échanges de matériel militaire qui ne peuvent être connus que globalement.

► **Concepts & méthodes sur**

<http://lekiosque.finances.gouv.fr>

**Réalisation**

Direction générale des douanes et droits indirects

Département des statistiques et des études économiques

Unité diffusion et études économiques

[diffusion.stat@douane.finances.gouv.fr](mailto:diffusion.stat@douane.finances.gouv.fr)

[diffusion.stat@douane.finances.gouv.fr](mailto:diffusion.stat@douane.finances.gouv.fr)

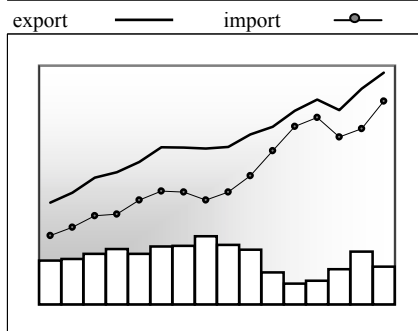
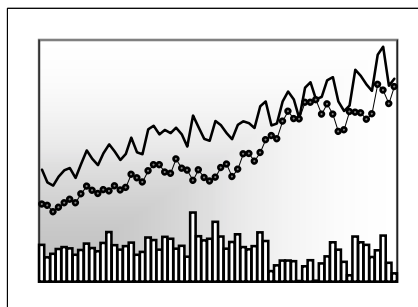
Plus de données auprès du

Centre de renseignements statistiques

[crs@douane.finances.gouv.fr](mailto:crs@douane.finances.gouv.fr)



► **Données CAF/FAB hors matériel militaire en millions d'euros**



	Export	Import	Solde
1T1996	845	556	289
4T2010	1 499	1 305	194
1T2011	1 797	1 552	245
2T2011	1 864	1 504	360
3T2011	1 540	1 392	148
4T2011	1 599	1 533	66

	Export	Import	Solde
2006	5 256	4 561	695
2007	5 713	5 260	453
2008	6 030	5 515	515
2009	5 726	4 961	765
2010	6 343	5 199	1 144
2011	6 800	5 981	819

► **Part des départements sur la période 1T2011 - 4T2011**

Exportations	%	Importations	%
Allier	21,0	Allier	17,1
Cantal	4,1	Cantal	3,4
Haute-Loire	20,2	Haute-Loire	15,5
Puy-de-Dôme	54,6	Puy-de-Dôme	63,9

**Avertissement**

La brochure est réalisée une fois par trimestre sur la base des résultats du dernier mois disponible (exemple : décembre pour le 4ème trimestre). Cependant, les statistiques régionales sont mises à jour chaque mois : ainsi, les chiffres présentés dans cette brochure peuvent être légèrement différents des données régionales les plus récentes.

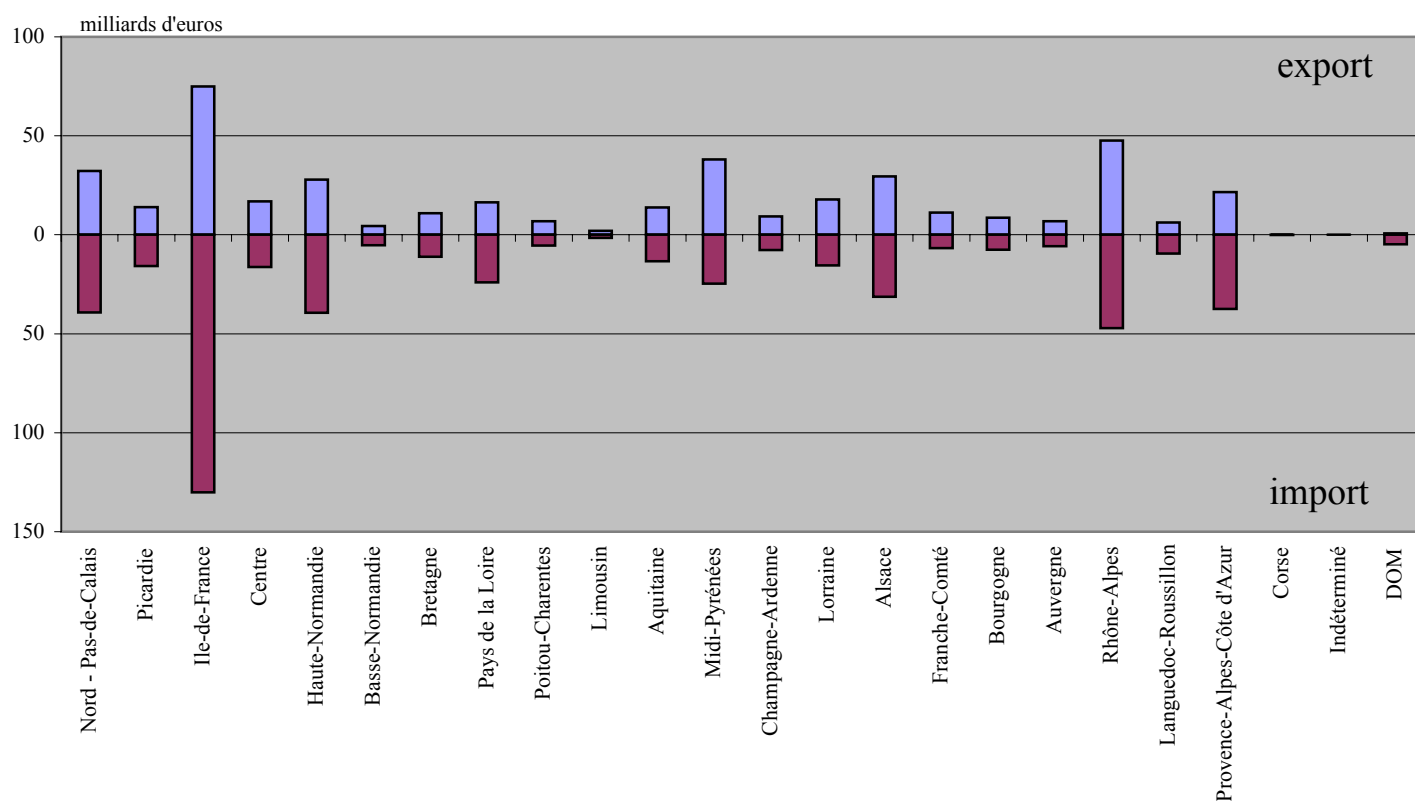
Les données sont présentées sur année glissante (4 derniers trimestres disponibles) afin d'éliminer les aléas saisonniers.

Le département indiqué est celui de départ ou de destination des marchandises sauf flux particuliers (pétrole, plateforme de distribution).



► La place de la région dans le commerce extérieur de la France - période 1T2011 - 4T2011

Auvergne : 1,6 % des exportations de la France et 1,2 % des importations



**Le territoire statistique de la France :**

En terme de commerce extérieur, le territoire statistique de la France comprend la France continentale, la Corse, les départements d'Outre-mer et la Principauté de Monaco. Les échanges commerciaux de Monaco sont intégrés à la région Provence-Alpes-Côte d'Azur. Les flux commerciaux entre les différentes parties du territoire statistique de la France ne sont pas comptabilisés.

**Des effets de structure :**

Dans certains cas, le département indiqué sur les documents douaniers reprend celui de stockage et non forcément celui d'expédition (à l'exportation), de consommation ou d'utilisation (à l'importation). Ainsi, sans en être originaires ou à destination, des flux sont attribués aux régions possédant d'importantes plates-formes logistiques d'échanges commerciaux (aéroports, ports, entrepôts) : c'est notamment le cas pour les produits pétroliers.

**La région "indéterminée" :**

Jusqu'en 2010 et pour des raisons de simplification déclarative, l'information sur le département de départ (à l'exportation) ou d'arrivée (à l'importation) des marchandises n'était pas exigée lorsque l'entreprise réalisait moins d'un certain volume annuel d'opérations intracommunautaires (échanges avec les Etats membres de l'Union européenne) fixé à 2.300.000 euros pour chacun des deux flux. Les montants en cause, d'une valeur significative, étaient ainsi affectés à une région dite « indéterminée ».

En 2011, de nouvelles modalités déclaratives entrent en vigueur. Notamment, le seuil annuel des opérations intracommunautaires à partir duquel une société dépose une déclaration statistique passe de 150.000 à 460.000 euros. Cette mesure s'accompagne de la suppression de la simplification déclarative précédente : toutes les sociétés redevables doivent préciser le département de départ ou d'arrivée des marchandises.

Ce changement a deux conséquences : la quasi disparition de l'entité « région indéterminée » et, sans qu'il soit possible d'en mesurer précisément l'ampleur, une amélioration de la connaissance des flux des régions et des départements.





Nomenclature agrégée A17 et A38	4T2011			1T2011 - 4T2011		
	export	import	solde	export	import	solde
AZ Produits agricoles, sylvicoles et piscicoles	73	19	54	352	86	267
DE Hydrocarbures naturels, autres produits des industries extractives, électricité, déchets	14	16	-3	57	64	-7
<b>Produits manufacturés (C1 à C5)</b>	<b>1 510</b>	<b>1 496</b>	<b>14</b>	<b>6 386</b>	<b>5 825</b>	<b>561</b>
C1 Produits des IAA	145	65	80	593	261	332
C2 Produits pétroliers raffinés et coke	0	10	-10	1	30	-30
C3 Equipements mécaniques, matériel électrique, électronique et informatique	244	197	47	846	780	65
<i>Produits informatiques, électroniques et optiques</i>	74	39	35	250	155	95
<i>Equipements électriques et ménagers</i>	29	61	-32	114	222	-108
<i>Machines industrielles et agricoles, diverses</i>	141	97	44	481	403	78
C4 Matériels de transport	35	91	-55	151	352	-202
<i>Industrie automobile</i>	34	87	-53	144	320	-176
<i>Industries aéronautique et spatiale, navale, ferroviaire, cycles et motocycles</i>	1	4	-3	7	33	-26
C5 Autres produits industriels	1 085	1 133	-48	4 797	4 401	396
<i>Textiles, habillement et chaussures</i>	39	50	-11	122	294	-173
<i>Bois papier et carton</i>	14	31	-17	55	135	-80
<i>Produits chimiques, parfums et cosmétiques</i>	297	223	74	1 233	810	423
<i>Produits pharmaceutiques</i>	290	496	-206	1 555	1 823	-268
<i>Produits en caoutchouc, plastique, produits minéraux divers</i>	242	137	106	1 051	537	513
<i>Produits métallurgiques et métalliques</i>	185	163	22	684	668	16
<i>Produits manufacturés divers</i>	18	33	-14	98	133	-35
ZZ Produits divers (édition, communication, documents techniques, objets d'art, antiquités, ...)	2	2	0	4	6	-2
<b>Ensemble CAF/FAB hors matériel militaire</b>	<b>1 599</b>	<b>1 533</b>	<b>66</b>	<b>6 800</b>	<b>5 981</b>	<b>819</b>

► Comparaison des structures régionale et nationale - période 1T2011 - 4T2011

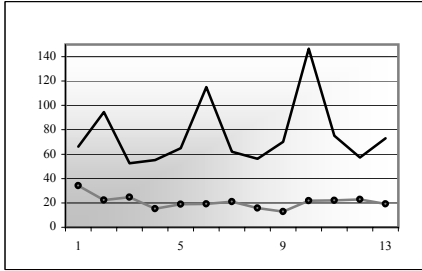
Nomenclature agrégée A17	Région		France	
	% export	% import	% export	% import
AZ Produits agricoles, sylvicoles et piscicoles	5,2	1,4	3,8	2,2
DE Hydrocarbures naturels, autres produits des industries extractives, électricités, déchets	0,8	1,1	2,8	12,0
<b>Produits manufacturés</b>	<b>93,9</b>	<b>97,4</b>	<b>92,6</b>	<b>85,0</b>
C1 Produits des IAA	8,7	4,4	9,8	6,7
C2 Produits pétroliers raffinés et coke	0,0	0,5	3,1	5,3
C3 Equipements mécaniques, matériel électrique, électronique et informatique	12,4	13,0	19,4	20,1
C4 Matériels de transport	2,2	5,9	20,5	14,8
C5 Produits manufacturés divers	70,5	73,6	39,8	38,2
ZZ Produits divers (édition, communication, ...)	0,1	0,1	0,8	0,7
<b>Ensemble CAF/FAB hors matériel militaire</b>	<b>100</b>	<b>100</b>	<b>100</b>	<b>100</b>



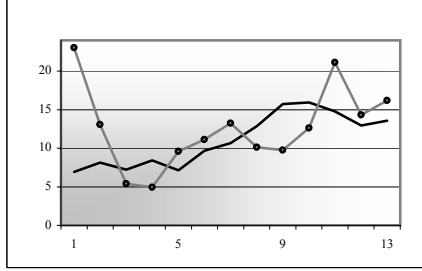


Nomenclature agrégée A17 et A38

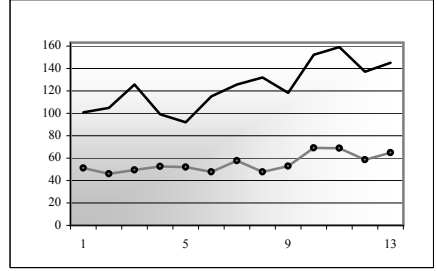
AZ - Produits agricoles



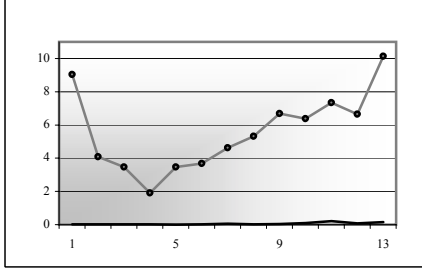
DE - Hydrocarbures naturels, ...



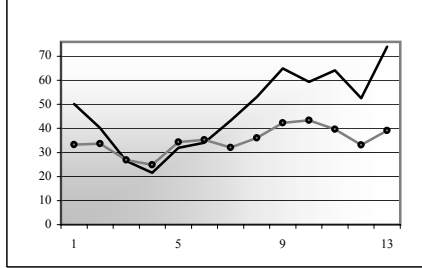
C1 - Produits des IAA



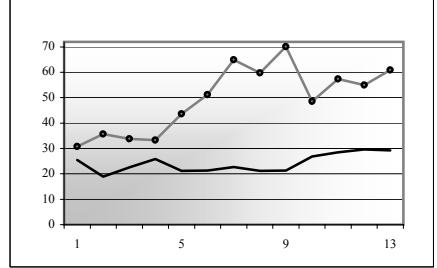
C2 - Produits pétroliers raffinés et coke



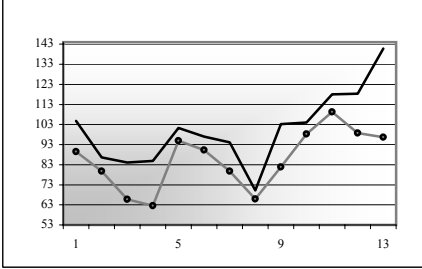
CI - Produits informatiques, électroniques, ...



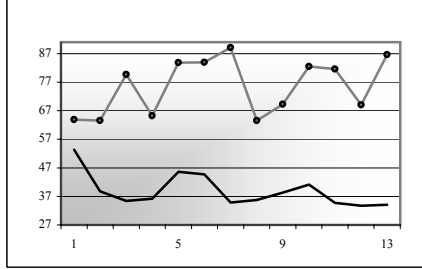
CJ - Equipements électriques et ménagers



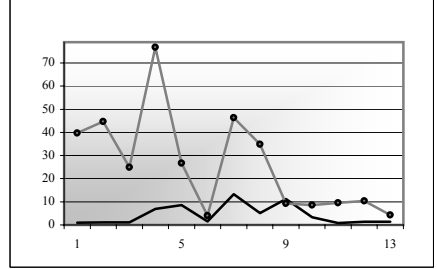
CK - Machines industrielles et agricoles, ...



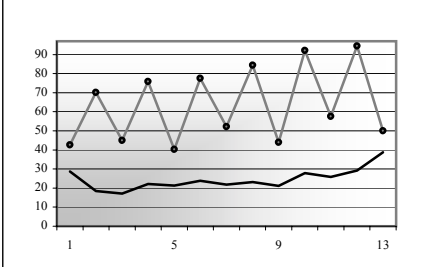
Industrie automobile



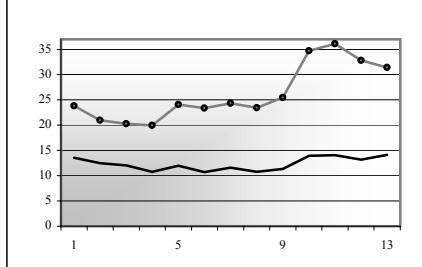
Autres matériels de transport



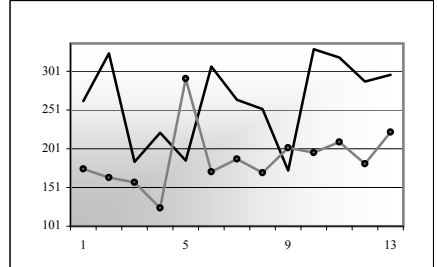
CB - Textiles, habillement, cuir et chaussures



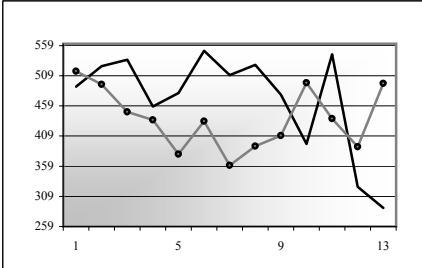
CC - Bois, papier et carton



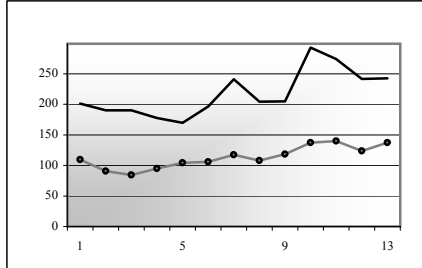
CE - Chimie, parfums, cosmétiques



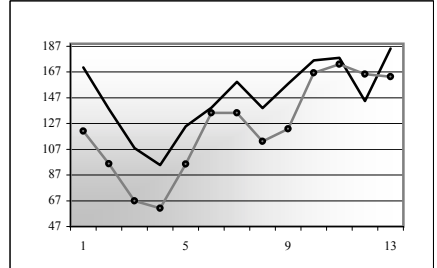
CF - Produits pharmaceutiques



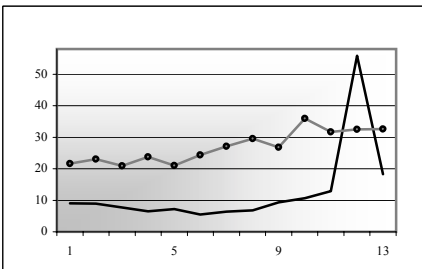
CG - Produits en caoutchouc, en plastique, ...



CH - Produits métallurgiques et métalliques



CM - Produits manufacturés divers



► Evolution au cours des 13 derniers trimestres

données en millions d'euros

●●● importation  
— exportation





### ► Palmarès produits sur la période 1T2011 - 4T2011

Exportations Nomenclature agrégée A129	millions d'euros		
	valeur	%	rang antérieur*
Produits pharmaceutiques	1 555	22,9	1
Chimie de base, mat. plastiques et caoutchouc synth.	853	12,5	2
Produits en caoutchouc	785	11,5	3
Parfums, cosmétiques et produits d'entretien	350	5,2	4
Produits de la culture et de l'élevage	346	5,1	5
Machines et équipements d'usage général	248	3,6	6
Produits en plastique	231	3,4	7
Ouvrages en métaux (coutellerie, outils, quincaill.)	220	3,2	9
Métaux non ferreux	218	3,2	8
Machines diverses d'usage spécifique	213	3,1	13
Appareils de mesure, d'essai, de navig. ; horlogerie	204	3,0	11
Produits sidérurgiques et 1ère Transform. de l'acier	162	2,4	12
Boissons	159	2,3	10
Équipements pour automobiles	113	1,7	14
Matériel électrique	110	1,6	16
Tabacs manufacturés	98	1,4	17
Produits laitiers et glaces	69	1,0	18
Viande et produits à base de viande	69	1,0	21
Produits de l'industrie textile	66	1,0	19
Éléments en métal pour la construction	63	0,9	15
autres	669	9,8	
Total	6 800	100	

\* période 1T2010 - 4T2010

Importations Nomenclature agrégée A129	millions d'euros		
	valeur	%	rang antérieur*
Produits pharmaceutiques	1 823	30,5	1
Chimie de base, mat. plastiques et caoutchouc synth.	705	11,8	2
Produits en caoutchouc	299	5,0	3
Métaux non ferreux	265	4,4	5
Produits sidérurgiques et 1ère Transform. de l'acier	221	3,7	9
Produits de la construction automobile	201	3,4	6
Matériel électrique	183	3,1	4
Machines et équipements d'usage général	173	2,9	7
Cuir, bagages et chaussures	160	2,7	8
Produits en plastique	149	2,5	11
Ouvrages en métaux (coutellerie, outils, quincaill.)	148	2,5	10
Machines diverses d'usage spécifique	142	2,4	13
Équipements pour automobiles	119	2,0	12
Produits chimiques divers	87	1,5	15
Produits de la culture et de l'élevage	76	1,3	16
Articles d'habillement	70	1,2	17
Viande et produits à base de viande	68	1,1	20
Produits de l'industrie textile	64	1,1	18
Composants et cartes électroniques	58	1,0	21
Appareils de mesure, d'essai, de navig. ; horlogerie	58	1,0	19
autres	912	15,2	
Total	5 981	100	

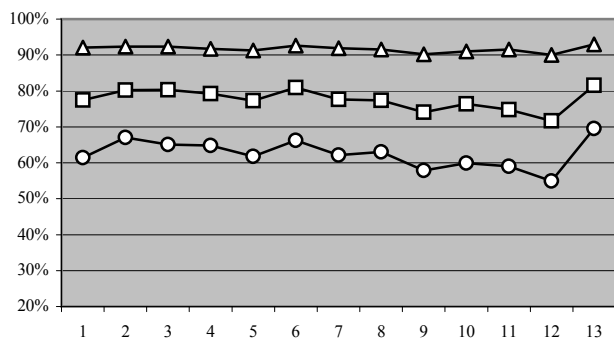
\* période 1T2010 - 4T2010

### ► Concentration des échanges : évolution au cours des 13 derniers trimestres

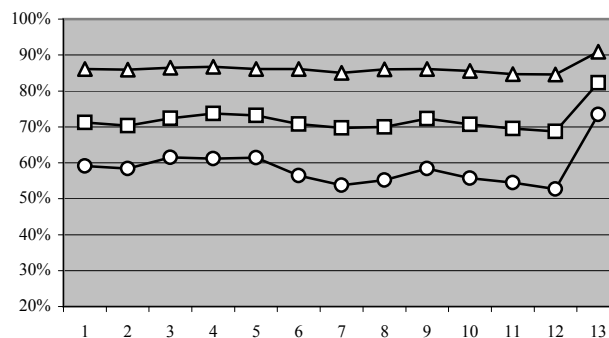
pourcentages cumulés par produits

5 premiers ○ 10 premiers □ 20 premiers △

exportations



importations



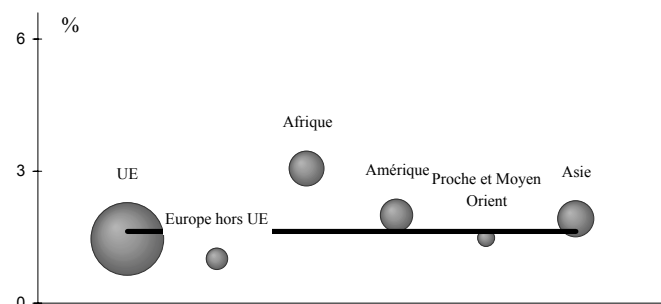


millions d'euros

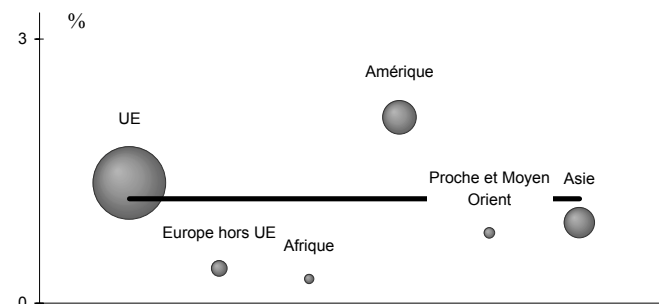
	4T2011			1T2011 - 4T2011			Part en %	
	export	import	solde	export	import	solde	Exp	Imp
Union européenne	873	951	-78	3 702	3 966	-264	54,4	66,3
<i>dont Zone euro</i>	638	766	-128	2 712	3 205	-493	39,9	53,6
Pays tiers	726	583	144	3 098	2 015	1 083	45,6	33,7
<i>Europe hors UE</i>	57	48	9	325	189	136	4,8	3,2
<i>Afrique</i>	164	19	145	857	73	784	12,6	1,2
<i>Amérique</i>	186	256	-70	742	869	-127	10,9	14,5
<i>Proche et Moyen Orient</i>	19	21	-2	213	92	121	3,1	1,5
<i>Asie</i>	295	214	81	942	706	236	13,9	11,8
<i>Divers</i>	5	24	-20	19	86	-67	0,3	1,4
<b>Ensemble hors matériel militaire</b>	<b>1 599</b>	<b>1 533</b>	<b>66</b>	<b>6 800</b>	<b>5 981</b>	<b>819</b>	<b>100</b>	<b>100</b>

### Part de la région dans le commerce de la France : globalement et par zones

Exportations



Importations



poids global

poids par zones

part de la région dans le commerce global de la France 1,6 % à l'export, 1,2 % à l'import.

part de la région dans le commerce de la France avec une zone particulière, par exemple 3,1 % des exportations de la France vers l'Afrique.

l'aire des cercles représente la part de la zone au niveau de la seule région. Ainsi, l'aire du cercle <UE> figure 54,4 % des exportations de la région et celle du cercle <Amérique>, 10,9 %

### Palmarès pays sur la période 1T2011 - 4T2011

Pays	Exportations		
	valeur	%	rang antérieur*
Allemagne	781	11,5	1
Italie	653	9,6	3
Espagne	510	7,5	4
Royaume-Uni	443	6,5	2
Etats Unis	372	5,5	6
Japon	340	5,0	15
Pays-Bas	329	4,8	5
Chine	246	3,6	16
Belgique	215	3,2	9
Suède	181	2,7	11
Nigéria	143	2,1	10
Brésil	136	2,0	12
Pologne	130	1,9	13
Russie	115	1,7	7
Suisse	96	1,4	17
Autres	2 114	31,1	
Total	6 800	100	

\* période 1T2010 - 4T2010

Pays	Importations		
	valeur	%	rang antérieur*
Allemagne	1 142	19,1	1
Etats Unis	788	13,2	2
Italie	559	9,3	3
Espagne	536	9,0	4
Pays-Bas	340	5,7	6
Chine	335	5,6	5
Belgique	282	4,7	8
Royaume-Uni	247	4,1	7
Danemark	212	3,5	9
Singapour	118	2,0	58
Pologne	87	1,5	10
Autriche	84	1,4	14
Suisse	81	1,4	11
Irlande	80	1,3	15
Suède	74	1,2	13
Autres	1 016	17,0	
Total	5 981	100	

\* période 1T2010 - 4T2010



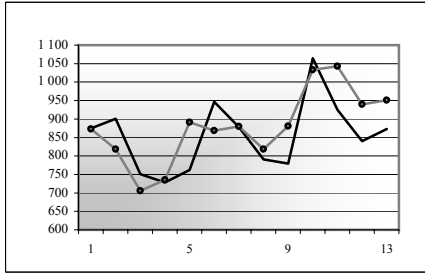


► Evolution au cours des 13 derniers trimestres

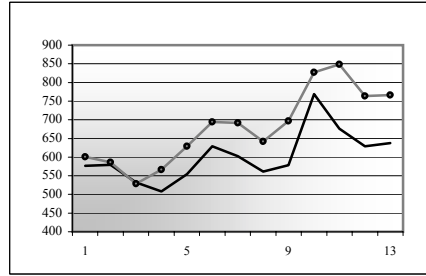
— export  
● import

données en millions d'euros

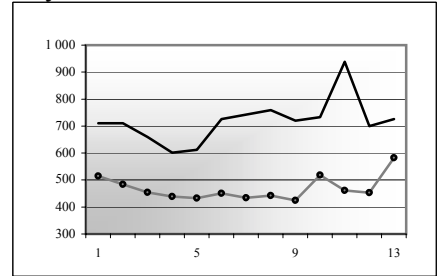
UE



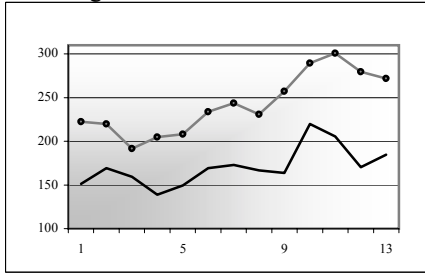
Zone euro



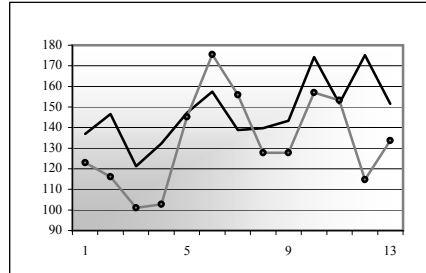
Pays tiers



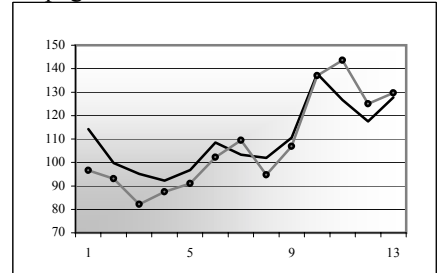
Allemagne



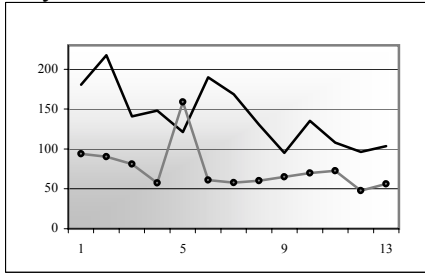
Italie



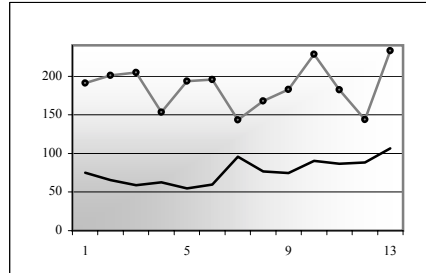
Espagne



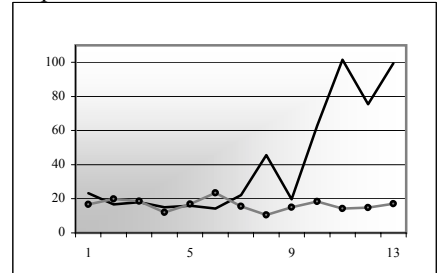
Royaume-Uni



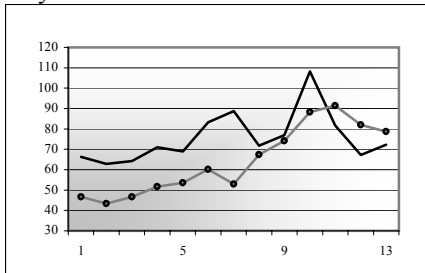
Etats Unis



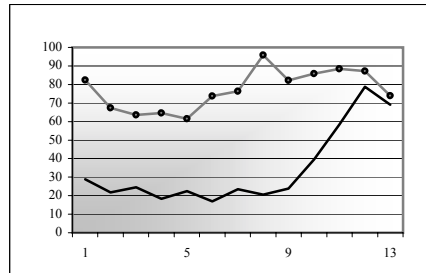
Japon



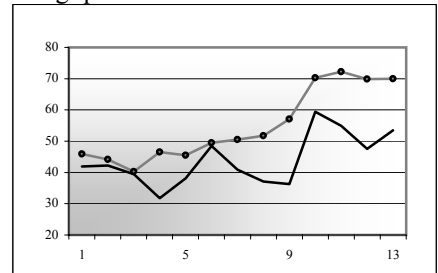
Pays-Bas



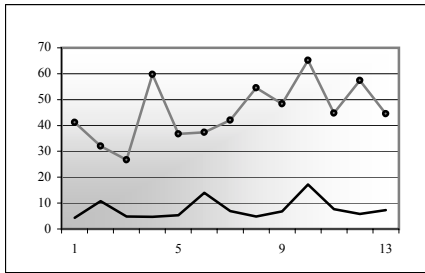
Chine



Belgique

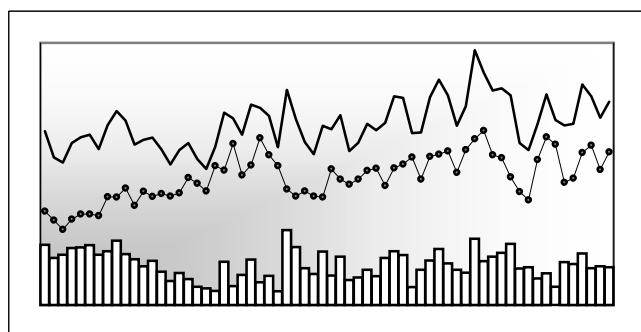


Danemark

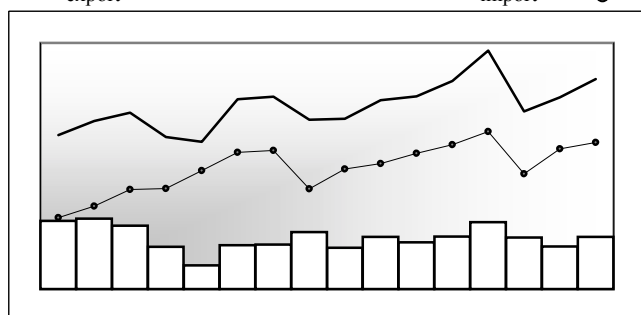




Données CAF/FAB hors matériel militaire en millions d'euros



	export	import	solde
1T1996	300	151	149
4T2010	314	213	101
1T2011	387	260	127
2T2011	365	274	91
3T2011	325	229	96
4T2011	355	262	93



	export	import	solde
2006	1 319	955	364
2007	1 418	1 010	408
2008	1 614	1 094	520
2009	1 223	823	400
2010	1 314	983	331
2011	1 431	1 024	407

Structure des échanges par branches et zones

Nomenclature agrégée A17	4T2011			1T2011 - 4T2011				
	export	import	solde	export	%	import	%	solde
AZ Produits agricoles, sylvicoles, de la pêche et de l'aquaculture	16	5	11	66	4,6	15	1,4	51
DE Hydrocarbures naturels, industries extractives, électricité, déchets	2	8	-6	8	0,6	30	2,9	-22
C1 Produits des IAA	33	17	16	134	9,4	66	6,4	68
C2 Produits pétroliers raffinés et coke	0	2	-2	0	0,0	7	0,7	-7
C3 Equipements mécaniques, matériel électrique, électronique et informat.	70	55	14	262	18,3	225	21,9	37
C4 Matériel de transport	8	35	-27	39	2,7	128	12,5	-89
C5 Autres produits industriels = Industrie manufacturière	224	138	86	920	64,3	554	54,1	366
	335	248	87	1 355	94,7	979	95,6	376
ZZ Produits divers	2	0	1	2	0,1	0	0,0	2
<b>Ensemble hors matériel militaire</b>	<b>355</b>	<b>262</b>	<b>93</b>	<b>1 431</b>	<b>100</b>	<b>1 024</b>	<b>100</b>	<b>407</b>
UE	208	215	-7	903	63,1	835	81,5	68
dont Zone euro	146	182	-36	636	44,4	715	69,8	-79
Europe hors UE	24	8	16	92	6,4	29	2,8	63
Afrique	11	5	6	45	3,1	19	1,9	25
Amérique	53	8	45	212	14,8	32	3,1	181
Proche et Moyen Orient	7	0	7	24	1,7	0	0,0	24
Asie	51	19	32	150	10,5	88	8,6	62
Divers	1	6	-5	6	0,4	21	2,1	-16





► Poids du département dans les échanges commerciaux de la région - période 1T2011 - 4T2011

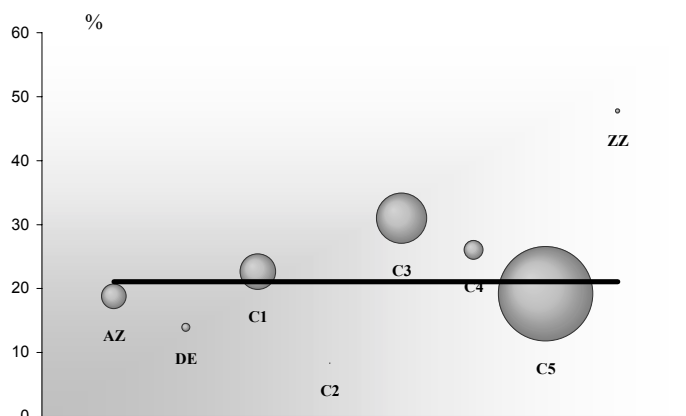
poids global —  
poids par CPA ○

part du département dans le commerce global de la région 21 % à l'export, 17,1 % à l'import.  
part du département dans le commerce de la région pour un produit particulier, par exemple 22,6 % des exportations de produits des IAA (C1) de la région.

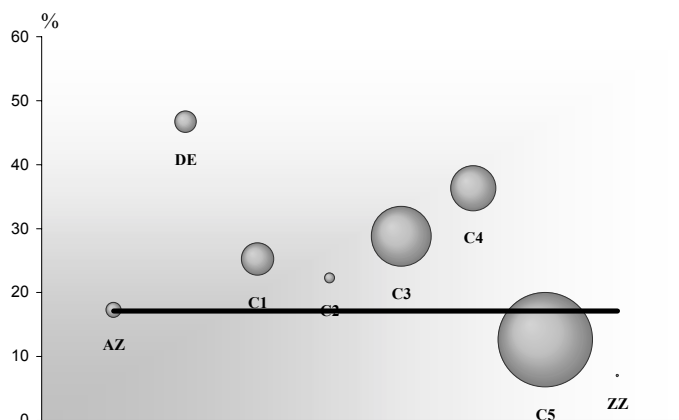
L'aire de chaque cercle représente la part de la Nomenclature Agrégée considérée dans les échanges du département. Ainsi, l'aire du cercle <Produits des IAA> (C1) figure 9,4 % des exportations du département, celle du cercle <Matériels de transport> (C4), 2,7 %

La représentation met donc en évidence les spécificités départementales selon une approche de type "point fort - point faible"

export



import



AZ Produits agricoles, sylvicoles, de la pêche et de l'aquaculture

C1 Produits des IAA

C3 Equipements mécaniques, matériel électrique, électronique et optique

C5 Autres produits industriels

DE Hydrocarbures naturels

C2 Produits pétroliers raffinés et coke

C4 Matériels de transport

ZZ Produits divers

► Palmarès produits sur la période 1T2011 - 4T2011

Exportation	millions d'euros		
	valeur	%	rang antérieur*
Nomenclature agrégée A129			
Parfums, cosmétiques et produits d'entretien	331	23,1	1
Chimie de base, mat. plastiques et caoutchouc synth.	179	12,5	2
Appareils de mesure, d'essai, de navig. ; horlogerie	153	10,7	5
Produits pharmaceutiques	143	10,0	3
Produits sidérurgiques et 1ère Transform. de l'acier	132	9,2	4
Produits de la culture et de l'élevage	66	4,6	7
Machines et équipements d'usage général	54	3,8	6
Viande et produits à base de viande	52	3,6	8
Produits en plastique	40	2,8	11
Aliments pour animaux	37	2,6	9
Ouvrages en métaux (coutellerie, outils, quincaill.)	27	1,9	12
Équipements pour automobiles	21	1,5	14
Produits alimentaires divers	20	1,4	13
Matériel électrique	19	1,3	16
Produits de la construction automobile	18	1,2	10
autres	140	9,8	
Total	1 431	100	

\* période 1T2010 - 4T2010



Importation	millions d'euros		
	valeur	%	rang antérieur*
Nomenclature agrégée A129			
Chimie de base, mat. plastiques et caoutchouc synth.	138	13,5	1
Produits pharmaceutiques	94	9,1	2
Produits sidérurgiques et 1ère Transform. de l'acier	78	7,6	7
Matériel électrique	72	7,0	3
Produits de la construction automobile	68	6,6	5
Équipements pour automobiles	59	5,7	6
Produits en plastique	55	5,4	8
Machines et équipements d'usage général	45	4,4	4
Machines diverses d'usage spécifique	39	3,8	11
Cuir, bagages et chaussures	29	2,9	14
Ouvrages en métaux (coutellerie, outils, quincaill.)	29	2,9	12
Appareils de mesure, d'essai, de navig. ; horlogerie	29	2,8	10
Viande et produits à base de viande	27	2,6	13
Métaux non ferreux	23	2,2	18
Déchets industriels	21	2,1	15
autres	218	21,3	
Total	1 024	100	

\* période 1T2010 - 4T2010



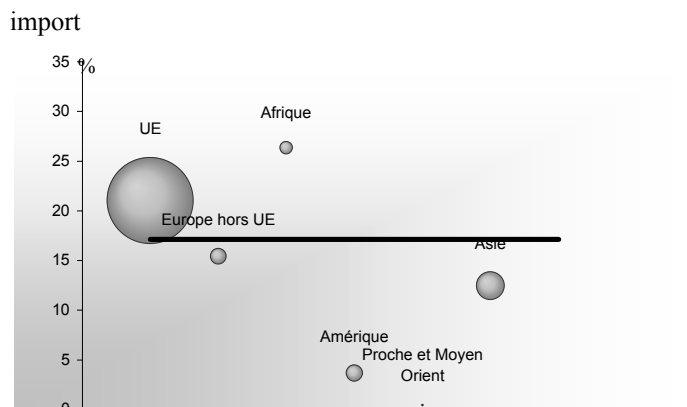
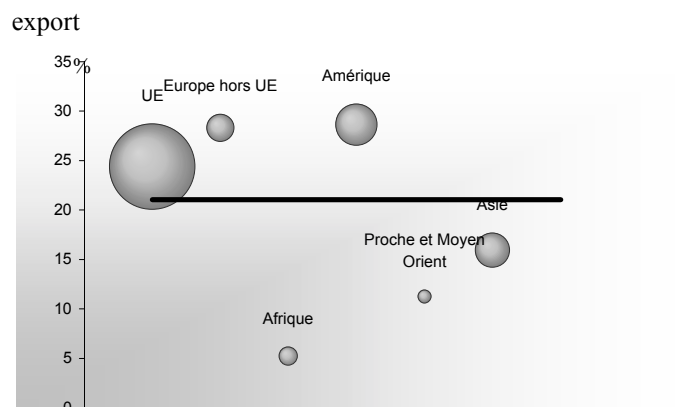


► Poids du département dans les échanges commerciaux de la région - période 1T2011 - 4T2011

poids global  part du département dans le commerce global de la région 21 % à l'export, 17,1 % à l'import.  
 poids par zones  part du département dans le commerce de la région avec une zone particulière, par exemple 28,6 % des exportations de la région vers l'Amérique.

L'aire de chaque cercle représente la part de la zone considérée dans les échanges du département. Ainsi, l'aire du cercle <UE> figure 63,1 % des exportations du département, celle du cercle <Amérique>, 14,8 %

La représentation met donc en évidence les spécificités départementales selon une approche de type "point fort - point faible"



► Palmarès pays sur la période 1T2011 - 4T2011

Exportation	millions d'euros		
	valeur	%	rang antérieur*
Italie	166	11,6	1
Espagne	147	10,3	2
Allemagne	136	9,5	3
Suède	70	4,9	4
Pays-Bas	61	4,3	9
Etats Unis	56	3,9	6
Royaume-Uni	55	3,9	7
Belgique	48	3,3	11
Chine	47	3,3	12
Pologne	45	3,2	8
Brésil	41	2,9	5
République tchèque	36	2,5	13
Roumanie	35	2,4	14
Russie	30	2,1	10
Suisse	27	1,9	17
autres	431	30,1	
Total	1 431	100	

\* période 1T2010 - 4T2010

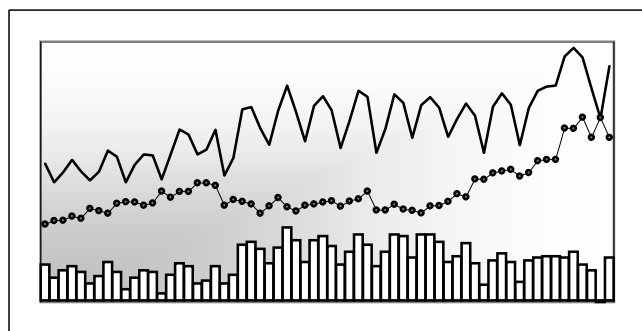
Importation	millions d'euros		
	valeur	%	rang antérieur*
Allemagne	354	34,6	1
Espagne	91	8,9	3
Italie	87	8,5	2
Chine	67	6,5	4
Belgique	66	6,5	5
Pays-Bas	60	5,8	6
Suède	50	4,9	7
Royaume-Uni	31	3,0	10
Etats Unis	26	2,6	11
Suisse	20	2,0	8
Pologne	16	1,6	9
Autriche	13	1,3	14
Slovaquie	12	1,1	13
République tchèque	10	1,0	17
Madagascar	10	1,0	20
autres	111	10,8	
Total	1 024	100	

\* période 1T2010 - 4T2010

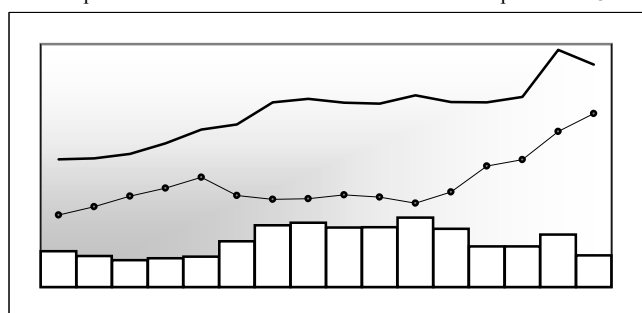




Données CAF/FAB hors matériel militaire en millions d'euros



	export	import	solde
1T1996	36	11	25
4T2010	85	51	34
1T2011	81	56	25
2T2011	68	47	21
3T2011	55	56	-1
4T2011	77	47	30



	export	import	solde
2006	234	67	167
2007	224	84	140
2008	223	125	98
2009	232	134	98
2010	304	178	126
2011	282	206	76

Structure des échanges par branches et zones

Nomenclature agrégée A17	4T2011			1T2011 - 4T2011				
	export	import	solde	export	%	import	%	solde
AZ Produits agricoles, sylvicoles, de la pêche et de l'aquaculture	35	1	34	124	44,1	7	3,3	117
DE Hydrocarbures naturels, industries extractives, électricité, déchets	1	0	1	4	1,4	0	0,1	4
C1 Produits des IAA	10	4	7	36	13,0	25	12,3	11
C2 Produits pétroliers raffinés et coke	0	0	-0	0	0,0	1	0,3	-1
C3 Equipements mécaniques, matériel électrique, électronique et informat.	1	10	-9	3	1,1	34	16,3	-30
C4 Matériel de transport	0	8	-8	2	0,6	34	16,7	-33
C5 Autres produits industriels	30	24	6	112	39,9	105	51,0	7
= Industrie manufacturière	41	46	-5	154	54,5	199	96,6	-45
ZZ Produits divers	0	0	-0	0	0,0	0	0,1	-0
<b>Ensemble hors matériel militaire</b>	<b>77</b>	<b>47</b>	<b>30</b>	<b>282</b>	<b>100</b>	<b>206</b>	<b>100</b>	<b>76</b>
UE	53	35	18	199	70,5	148	71,7	51
dont Zone euro	49	32	18	185	65,8	136	66,3	49
Europe hors UE	2	1	1	10	3,6	4	1,7	6
Afrique	2	0	2	5	1,8	1	0,6	4
Amérique	2	1	1	10	3,6	6	3,0	4
Proche et Moyen Orient	0	0	0	2	0,7	0	0,1	2
Asie	17	10	8	55	19,5	45	21,7	10
Divers	0	1	-1	1	0,3	2	1,1	-1





► Poids du département dans les échanges commerciaux de la région - période 1T2011 - 4T2011

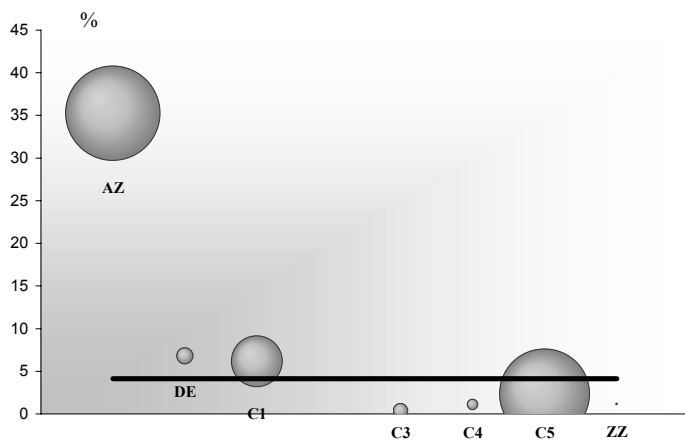
poids global  
poids par CPA

part du département dans le commerce global de la région 4,1 % à l'export, 3,4 % à l'import.  
part du département dans le commerce de la région pour un produit particulier, par exemple 6,2 % des exportations de produits des IAA (C1) de la région.

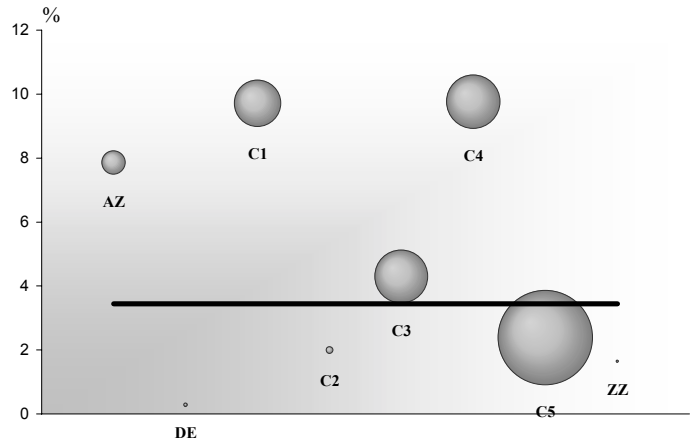
L'aire de chaque cercle représente la part de la Nomenclature Agrégée considérée dans les échanges du département. Ainsi, l'aire du cercle <Produits des IAA> (C1) figure 13 % des exportations du département, celle du cercle <Matériels de transport> (C4), 0,6 %

La représentation met donc en évidence les spécificités départementales selon une approche de type "point fort - point faible"

export



import



- AZ Produits agricoles, sylvicoles, de la pêche et de l'aquaculture
- DE Hydrocarbures naturels
- C1 Produits des IAA
- C2 Produits pétroliers raffinés et coke
- C3 Equipements mécaniques, matériel électrique, électronique et optique
- C4 Matériels de transport
- C5 Autres produits industriels
- ZZ Produits divers

► Palmarès produits sur la période 1T2011 - 4T2011

Exportation Nomenclature agrégée A129	millions d'euros		
	valeur	%	rang antérieur*
Produits de la culture et de l'élevage	123	43,8	1
Éléments en métal pour la construction	52	18,5	2
Produits en plastique	21	7,4	8
Aliments pour animaux	16	5,7	5
Produits pharmaceutiques	14	5,0	4
Produits laitiers et glaces	13	4,5	7
Chimie de base, mat. plastiques et caoutchouc synth.	10	3,7	6
Produits alimentaires divers	7	2,5	3
Produits divers des industries extractives	3	1,2	10
Parfums, cosmétiques et produits d'entretien	3	0,9	14
Art. de sport, jeux et jouets ; prod. manufact. div.	2	0,9	19
Métaux non ferreux	2	0,8	9
Cuir, bagages et chaussures	2	0,7	12
Produits de l'industrie textile	1	0,5	15
Meubles	1	0,5	16
autres	10	3,5	
Total	282	100	

\* période 1T2010 - 4T2010

Importation Nomenclature agrégée A129	millions d'euros		
	valeur	%	rang antérieur*
Meubles	28	13,5	3
Produits de la construction automobile	24	11,6	1
Machines diverses d'usage spécifique	12	5,9	4
Ouvrages en métaux (coutellerie, outils, quincaill.)	11	5,1	5
Cuir, bagages et chaussures	9	4,5	6
Huiles et graisses végétales et animales, tourteaux	9	4,3	7
Produits alimentaires divers	9	4,3	36
Produits en plastique	7	3,6	8
Chimie de base, mat. plastiques et caoutchouc synth.	7	3,4	13
Produits de la culture et de l'élevage	7	3,2	16
Produits sidérurgiques et 1ère Transform. de l'acier	6	3,0	17
Matériel électrique	6	2,8	2
Équipements pour automobiles	6	2,7	10
Art. de sport, jeux et jouets ; prod. manufact. div.	5	2,6	9
Machines et équipements d'usage général	5	2,6	11
autres	56	27,0	
Total	206	100	

\* période 1T2010 - 4T2010





► Poids du département dans les échanges commerciaux de la région - période 1T2011 - 4T2011

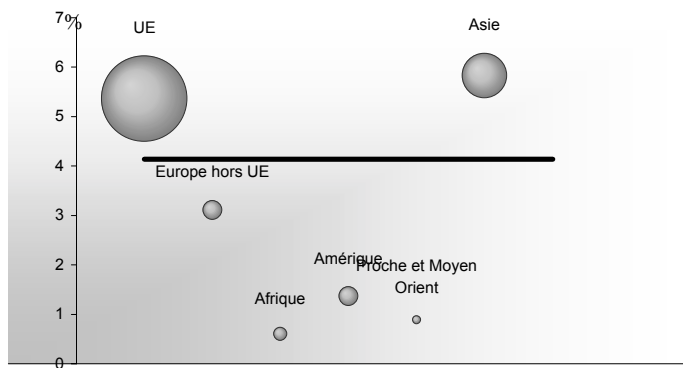
poids global —  
poids par zones ○

part du département dans le commerce global de la région 4,1 % à l'export, 3,4 % à l'import.  
part du département dans le commerce de la région avec une zone particulière, par exemple 1,4 % des exportations de la région vers l'Amérique.

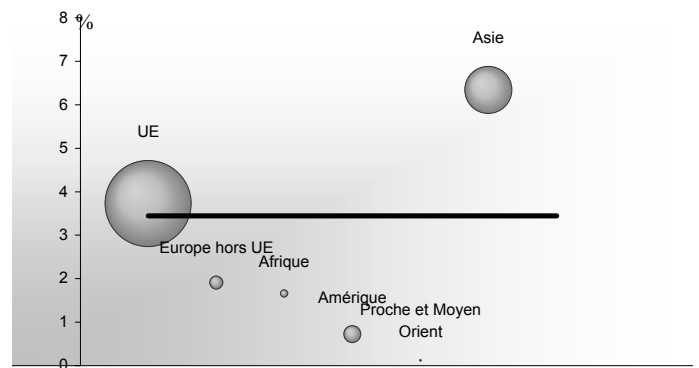
L'aire de chaque cercle représente la part de la zone considérée dans les échanges du département. Ainsi, l'aire du cercle <UE> figure 70,5 % des exportations du département, celle du cercle <Amérique>, 3,6 %

La représentation met donc en évidence les spécificités départementales selon une approche de type "point fort - point faible"

export



import



► Palmarès pays sur la période 1T2011 - 4T2011

Exportation	millions d'euros		
	valeur	%	rang antérieur*
Italie	129	45,6	1
Philippines	50	17,6	2
Espagne	22	7,9	3
Allemagne	15	5,3	4
Pays-Bas	10	3,5	7
Royaume-Uni	8	2,8	13
Etats Unis	7	2,4	5
Suisse	6	2,0	8
Belgique	4	1,3	9
Chine	3	0,9	10
Autriche	3	0,9	12
Tunisie	2	0,7	6
Russie	2	0,7	11
Danemark	2	0,6	14
Pologne	2	0,6	15
autres	20	7,0	
Total	282	100	

\* période 1T2010 - 4T2010

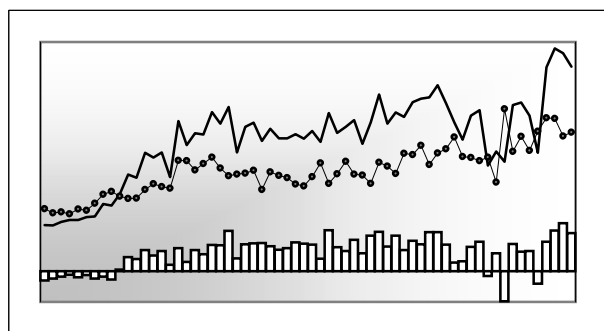
Importation	millions d'euros		
	valeur	%	rang antérieur*
Allemagne	43	20,7	1
Italie	37	18,1	2
Chine	28	13,8	3
Espagne	14	6,7	6
Pays-Bas	12	5,7	9
Belgique	11	5,1	7
Thaïlande	7	3,3	14
Grèce	6	2,9	8
Autriche	6	2,7	10
Etats Unis	4	2,1	13
Royaume-Uni	4	2,0	11
Slovénie	3	1,4	17
Malaysia	3	1,2	45
Slovaquie	2	1,1	15
Suède	2	1,0	12
autres	25	12,3	
Total	206	100	

\* période 1T2010 - 4T2010

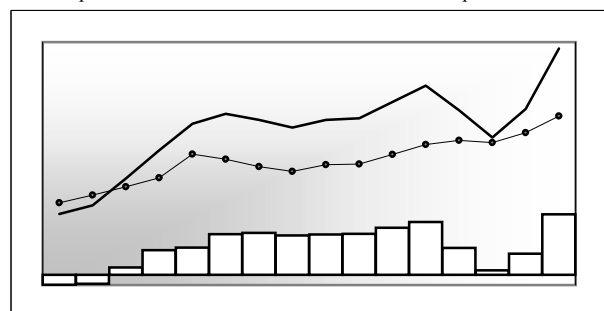




Données CAF/FAB hors matériel militaire en millions d'euros



	export	import	solde
1T1996	69	96	-27
4T2010	188	224	-36
1T2011	329	246	83
2T2011	360	245	115
3T2011	352	216	136
4T2011	330	222	108



	export	import	solde
2006	1 023	680	343
2007	1 128	743	385
2008	968	772	196
2009	790	756	34
2010	976	822	154
2011	1 371	929	442

Structure des échanges par branches et zones

Nomenclature agrégée A17	4T2011			1T2011 - 4T2011				
	export	import	solde	export	%	import	%	solde
AZ Produits agricoles, sylvicoles, de la pêche et de l'aquaculture	4	4	-0	17	1,3	12	1,3	5
DE Hydrocarbures naturels, industries extractives, électricité, déchets	1	0	0	3	0,2	1	0,1	2
C1 Produits des IAA	14	20	-6	54	3,9	72	7,8	-18
C2 Produits pétroliers raffinés et coke	0	1	-1	0	0,0	3	0,3	-3
C3 Equipements mécaniques, matériel électrique, électronique et informat.	53	35	17	198	14,5	147	15,8	52
C4 Matériel de transport	4	8	-4	20	1,5	36	3,9	-16
C5 Autres produits industriels	255	154	101	1 079	78,7	658	70,8	421
= Industrie manufacturière	326	218	108	1 351	98,5	916	98,5	436
ZZ Produits divers	0	0	-0	0	0,0	0	0,0	-0
<b>Ensemble hors matériel militaire</b>	<b>330</b>	<b>222</b>	<b>108</b>	<b>1 371</b>	<b>100</b>	<b>929</b>	<b>100</b>	<b>442</b>
UE	162	169	-7	754	55,0	695	74,8	59
dont Zone euro	86	150	-65	417	30,4	616	66,3	-199
Europe hors UE	9	7	3	35	2,5	24	2,6	11
Afrique	14	8	6	49	3,6	27	2,9	22
Amérique	22	4	19	104	7,6	21	2,3	83
Proche et Moyen Orient	2	7	-6	5	0,4	39	4,2	-34
Asie	120	22	97	421	30,7	99	10,6	322
Divers	1	6	-5	4	0,3	25	2,7	-21





► Poids du département dans les échanges commerciaux de la région - période 1T2011 - 4T2011

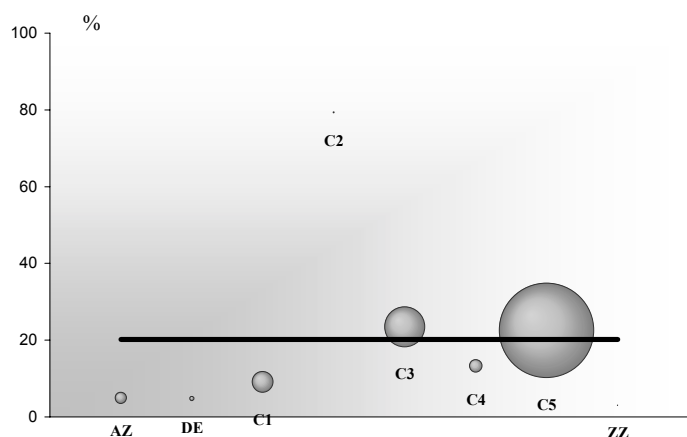
poids global  
poids par CPA

part du département dans le commerce global de la région 20,2 % à l'export, 15,5 % à l'import.  
part du département dans le commerce de la région pour un produit particulier, par exemple 9,1 % des exportations de produits des IAA (C1) de la région.

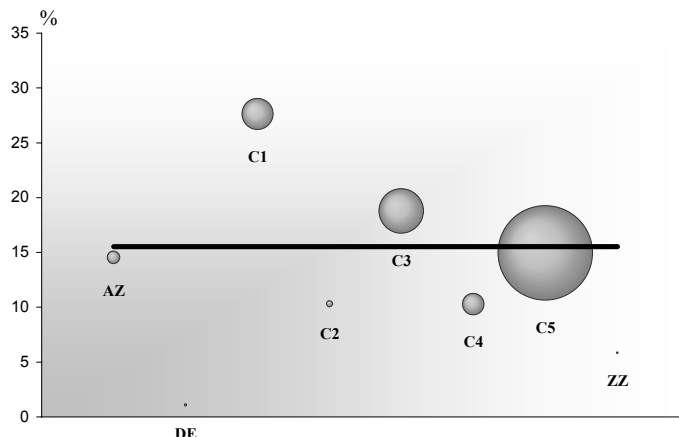
L'aire de chaque cercle représente la part de la Nomenclature Agrégée considérée dans les échanges du département. Ainsi, l'aire du cercle <Produits des IAA> (C1) figure 3,9 % des exportations du département, celle du cercle <Matériels de transport> (C4), 1,5 %

La représentation met donc en évidence les spécificités départementales selon une approche de type "point fort - point faible"

export



import



- AZ Produits agricoles, sylvicoles, de la pêche et de l'aquaculture
- DE Hydrocarbures naturels
- C1 Produits des IAA
- C2 Produits pétroliers raffinés et coke
- C3 Equipements mécaniques, matériel électrique, électronique et optique
- C4 Matériels de transport
- C5 Autres produits industriels
- ZZ Produits divers

► Palmarès produits sur la période 1T2011 - 4T2011

Exportation Nomenclature agrégée A129	millions d'euros		
	valeur	%	rang antérieur*
Chimie de base, mat. plastiques et caoutchouc synth.	602	43,9	1
Produits en caoutchouc	161	11,8	2
Produits en plastique	138	10,1	3
Machines et équipements d'usage général	127	9,2	4
Art. de joaillerie et bijouterie, instr. de musique	52	3,8	23
Produits laitiers et glaces	30	2,2	6
Appareils de mesure, d'essai, de navig. ; horlogerie	30	2,2	5
Produits de l'industrie textile	29	2,1	7
Métaux non ferreux	22	1,6	8
Machines diverses d'usage spécifique	20	1,5	11
Équipements pour automobiles	17	1,3	9
Produits chimiques divers	15	1,1	10
Ouvrages en métaux (coutellerie, outils, quincaill.)	14	1,0	12
Produits de la culture et de l'élevage	14	1,0	17
Cuir, bagages et chaussures	10	0,7	13
autres	91	6,6	
<b>Total</b>	<b>1 371</b>	<b>100</b>	

\* période 1T2010 - 4T2010

Importation Nomenclature agrégée A129	millions d'euros		
	valeur	%	rang antérieur*
Chimie de base, mat. plastiques et caoutchouc synth.	380	40,9	1
Machines et équipements d'usage général	43	4,6	2
Métaux non ferreux	41	4,4	3
Machines diverses d'usage spécifique	38	4,1	8
Produits en plastique	37	4,0	7
Viande et produits à base de viande	31	3,3	10
Ouvrages en métaux (coutellerie, outils, quincaill.)	29	3,1	6
Produits sidérurgiques et 1ère Transform. de l'acier	25	2,7	11
Produits de la construction automobile	25	2,6	5
Matériel électrique	23	2,5	4
Produits en caoutchouc	22	2,4	12
Produits à base de fruits et légumes, y. c. les jus	22	2,4	13
Pâte à papier, papier et carton	22	2,3	15
Composants et cartes électroniques	18	2,0	9
Produits de l'industrie textile	17	1,8	14
autres	156	16,8	
<b>Total</b>	<b>929</b>	<b>100</b>	

\* période 1T2010 - 4T2010





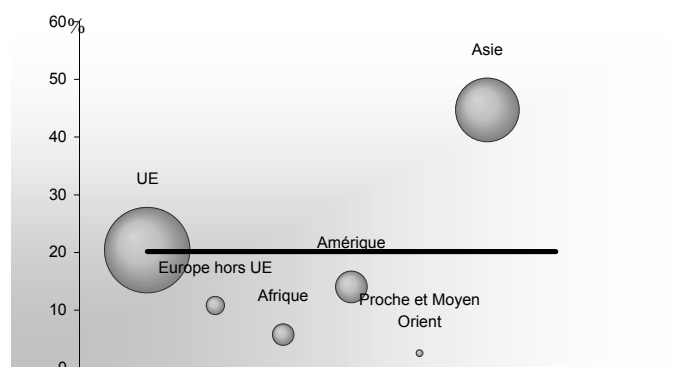
► Poids du département dans les échanges commerciaux de la région - période 1T2011 - 4T2011

poids global — part du département dans le commerce global de la région 20,2 % à l'export, 15,5 % à l'import.  
poids par zones ○ part du département dans le commerce de la région avec une zone particulière, par exemple 14 % des exportations de la région vers l'Amérique.

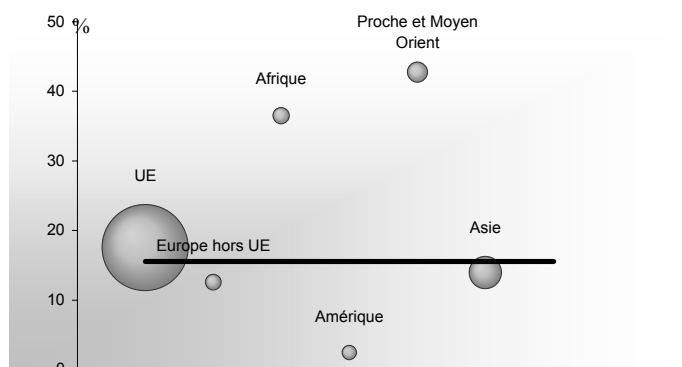
L'aire de chaque cercle représente la part de la zone considérée dans les échanges du département. Ainsi, l'aire du cercle <UE> figure 55 % des exportations du département, celle du cercle <Amérique>, 7,6 %

La représentation met donc en évidence les spécificités départementales selon une approche de type "point fort - point faible"

export



import



► Palmarès pays sur la période 1T2011 - 4T2011

Exportation	millions d'euros		
	valeur	%	rang antérieur*
Japon	265	19,3	7
Royaume-Uni	202	14,8	1
Italie	117	8,5	3
Allemagne	109	7,9	2
Chine	102	7,5	14
Espagne	85	6,2	4
Suède	63	4,6	9
Belgique	52	3,8	8
Etats Unis	48	3,5	6
Pologne	32	2,3	10
Mexique	28	2,1	30
Pays-Bas	28	2,0	5
Tunisie	24	1,7	11
Hongrie	23	1,7	12
Suisse	18	1,3	13
autres	175	12,8	
Total	1 371	100	

\* période 1T2010 - 4T2010

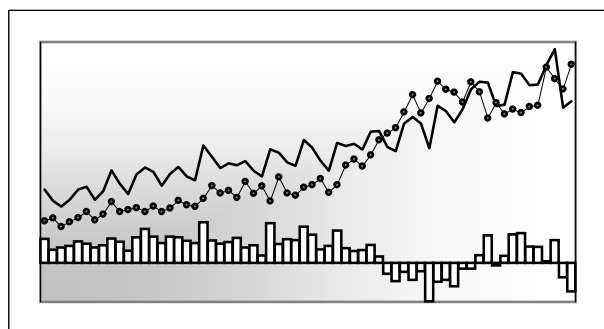
Importation	millions d'euros		
	valeur	%	rang antérieur*
Allemagne	194	20,9	1
Espagne	133	14,3	2
Italie	103	11,1	4
Pays-Bas	79	8,5	5
Chine	67	7,2	3
Belgique	62	6,6	7
Autriche	32	3,5	8
Royaume-Uni	32	3,4	10
Arabie Séoudite	27	2,9	9
Pologne	23	2,5	12
Tunisie	23	2,5	11
Etats Unis	13	1,4	6
Suisse	11	1,2	13
Inde	8	0,9	14
Qatar	8	0,8	31
autres	113	12,2	
Total	929	100	

\* période 1T2010 - 4T2010

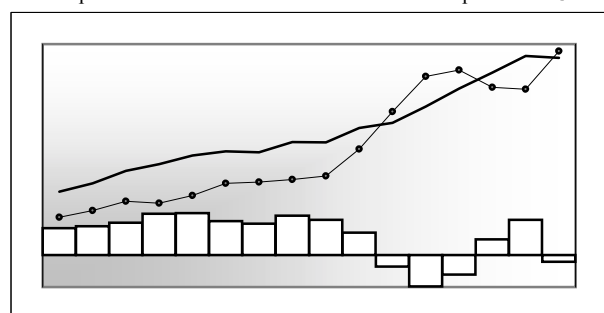




Données CAF/FAB hors matériel militaire en millions d'euros



	export	import	solde
1T1996	439	298	141
4T2010	912	818	94
1T2011	1 000	990	10
2T2011	1 071	938	133
3T2011	808	892	-84
<b>4T2011</b>	<b>837</b>	<b>1 002</b>	<b>-165</b>



	export	import	solde
2006	2 680	2 860	-180
2007	2 943	3 423	-480
2008	3 225	3 524	-299
2009	3 481	3 247	234
2010	3 749	3 215	534
<b>2011</b>	<b>3 716</b>	<b>3 822</b>	<b>-106</b>

Structure des échanges par branches et zones

Nomenclature agrégée A17	4T2011			1T2011 - 4T2011				
	export	import	solde	export	%	import	%	solde
AZ Produits agricoles, sylvicoles, de la pêche et de l'aquaculture	18	9	9	145	3,9	52	1,4	93
DE Hydrocarbures naturels, industries extractives, électricité, déchets	10	8	2	43	1,1	33	0,9	9
C1 Produits des IAA	88	24	63	369	9,9	98	2,6	271
C2 Produits pétroliers raffinés et coke	0	7	-7	0	0,0	20	0,5	-20
C3 Equipements mécaniques, matériel électrique, électronique et informat.	121	96	25	382	10,3	376	9,8	7
C4 Matériel de transport	22	39	-17	90	2,4	154	4,0	-64
C5 Autres produits industriels	577	817	-240	2 685	72,3	3 084	80,7	-399
= Industrie manufacturière	807	983	-176	3 526	94,9	3 731	97,6	-205
ZZ Produits divers	1	2	-1	2	0,1	6	0,1	-3
<b>Ensemble hors matériel militaire</b>	<b>837</b>	<b>1 002</b>	<b>-165</b>	<b>3 716</b>	<b>100</b>	<b>3 822</b>	<b>100</b>	<b>-106</b>
UE	450	532	-83	1 847	49,7	2 289	59,9	-442
dont Zone euro	357	402	-45	1 474	39,7	1 737	45,5	-263
Europe hors UE	22	32	-10	188	5,1	132	3,5	55
Afrique	138	6	131	759	20,4	26	0,7	733
Amérique	109	243	-135	416	11,2	810	21,2	-394
Proche et Moyen Orient	10	13	-3	182	4,9	52	1,4	130
Asie	107	163	-56	316	8,5	475	12,4	-159
Divers	2	12	-10	9	0,2	38	1,0	-29





► Poids du département dans les échanges commerciaux de la région - période 1T2011 - 4T2011

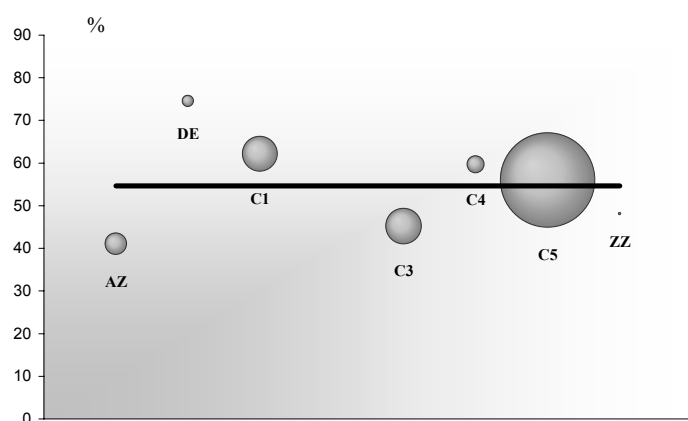
poids global —  
poids par CPA ○

part du département dans le commerce global de la région 54,6 % à l'export, 63,9 % à l'import.  
part du département dans le commerce de la région pour un produit particulier, par exemple 62,2 % des exportations de produits des IAA (C1) de la région.

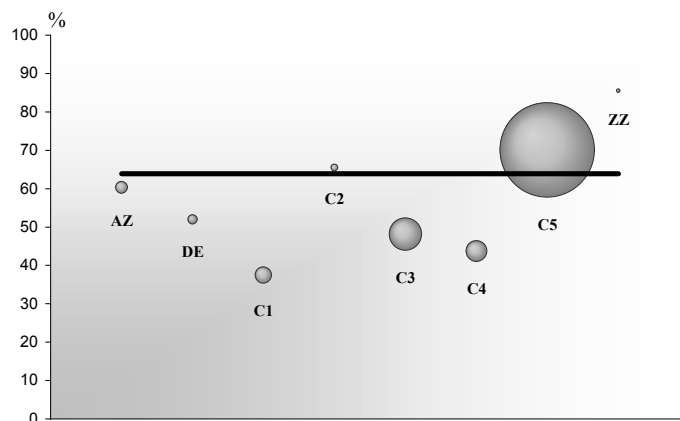
L'aire de chaque cercle représente la part de la Nomenclature Agrégée considérée dans les échanges du département. Ainsi, l'aire du cercle <Produits des IAA> (C1) figure 9,9 % des exportations du département, celle du cercle <Matériels de transport> (C4), 2,4 %

La représentation met donc en évidence les spécificités départementales selon une approche de type "point fort - point faible"

export



import



- AZ Produits agricoles, sylvicoles, de la pêche et de l'aquaculture  
DE Hydrocarbures naturels  
C1 Produits des IAA  
C2 Produits pétroliers raffinés et coke  
C3 Équipements mécaniques, matériel électrique, électronique et optique  
C4 Matériels de transport  
C5 Autres produits industriels  
ZZ Produits divers

► Palmarès produits sur la période 1T2011 - 4T2011

Exportation Nomenclature agrégée A129	millions d'euros		
	valeur	%	rang antérieur*
Produits pharmaceutiques	1 397	37,6	1
Produits en caoutchouc	620	16,7	2
Métaux non ferreux	192	5,2	3
Ouvrages en métaux (coutellerie, outils, quincaill.)	178	4,8	5
Machines diverses d'usage spécifique	177	4,8	7
Boissons	154	4,1	4
Produits de la culture et de l'élevage	143	3,9	6
Tabacs manufacturés	98	2,6	11
Matériel électrique	82	2,2	10
Équipements pour automobiles	74	2,0	8
Machines et équipements d'usage général	66	1,8	12
Chimie de base, mat. plastiques et caoutchouc synth.	62	1,7	9
Déchets industriels	42	1,1	13
Produits du travail des grains et produits amylacés	37	1,0	14
Produits de l'industrie textile	34	0,9	16
autres	358	9,6	
Total	3 716	100	

\* période 1T2010 - 4T2010

Importation Nomenclature agrégée A129	millions d'euros		
	valeur	%	rang antérieur*
Produits pharmaceutiques	1 725	45,1	1
Produits en caoutchouc	273	7,1	2
Métaux non ferreux	198	5,2	3
Chimie de base, mat. plastiques et caoutchouc synth.	179	4,7	4
Cuir, bagages et chaussures	116	3,0	5
Produits sidérurgiques et 1ère Transform. de l'acier	112	2,9	11
Produits de la construction automobile	85	2,2	8
Matériel électrique	82	2,1	7
Machines et équipements d'usage général	80	2,1	12
Ouvrages en métaux (coutellerie, outils, quincaill.)	80	2,1	10
Produits chimiques divers	58	1,5	9
Machines diverses d'usage spécifique	53	1,4	20
Articles d'habillement	53	1,4	13
Produits de la culture et de l'élevage	50	1,3	15
Produits en plastique	49	1,3	16
autres	630	16,5	
Total	3 822	100	

\* période 1T2010 - 4T2010





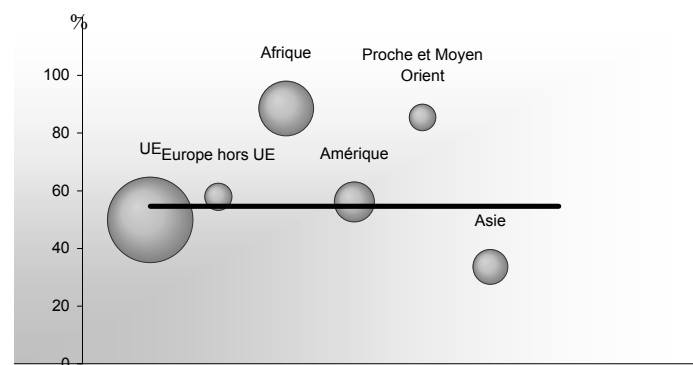
► Poids du département dans les échanges commerciaux de la région - période 1T2011 - 4T2011

poids global — part du département dans le commerce global de la région 54,6 % à l'export, 63,9 % à l'import.  
 poids par zones ● part du département dans le commerce de la région avec une zone particulière, par exemple 56 % des exportations de la région vers l'Amérique.

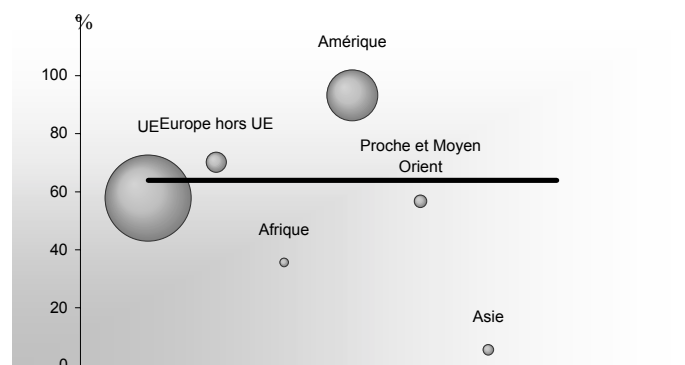
L'aire de chaque cercle représente la part de la zone considérée dans les échanges du département. Ainsi, l'aire du cercle <UE> figure 49,7 % des exportations du département, celle du cercle <Amérique>, 11,2 %

La représentation met donc en évidence les spécificités départementales selon une approche de type "point fort - point faible"

export



import



► Palmarès pays sur la période 1T2011 - 4T2011

Exportation *millions d'euros*

Pays	<i>millions d'euros</i>		
	valeur	%	rang antérieur*
Allemagne	521	14,0	1
Etats Unis	261	7,0	4
Espagne	256	6,9	5
Italie	241	6,5	3
Pays-Bas	231	6,2	2
Royaume-Uni	177	4,8	8
Nigéria	142	3,8	9
Belgique	112	3,0	10
Chine	94	2,5	27
Bésil	83	2,2	17
Russie	78	2,1	7
Arabie Séoudite	78	2,1	6
Japon	61	1,6	15
Ethiopie	59	1,6	12
Congo (Rép. Dem.), ex Zaïre	54	1,5	13
autres	1 268	34,1	
Total	3 716	100	

\* période 1T2010 - 4T2010

Importation *millions d'euros*

Pays	<i>millions d'euros</i>		
	valeur	%	rang antérieur*
Etats Unis	744	19,5	1
Allemagne	551	14,4	2
Italie	331	8,7	3
Espagne	298	7,8	4
Danemark	199	5,2	7
Pays-Bas	190	5,0	8
Royaume-Uni	180	4,7	5
Chine	174	4,5	6
Belgique	144	3,8	9
Singapour	118	3,1	60
Irlande	77	2,0	11
Roumanie	58	1,5	13
Japon	55	1,4	15
Suisse	49	1,3	14
Portugal	48	1,3	17
autres	608	15,9	
Total	3 822	100	

\* période 1T2010 - 4T2010

